

VEILIGHEIDSMES SECUNORM PROFI25 MDP

martor



HOGE
VEILIGHEID

Snijdiepte van 21 mm
voor alle gangbare
snijmaterialen

Automatic blade retraction van het mesje
voor een hoge bescherming
van de gebruiker

Robuuste ergonomische greep
voor de zwaarste uitdagingen

**Metaaldetecteerbare
kunststof**
voor een optimale
traceerbaarheid



Lichtlopende schuifknop
voor rechts- en linkshandigen

**Tweemaal te gebruiken
roestvrij mesje**
voor een twee keer zo
lange gebruiksduur

Slijtvast, ongelakt aluminium
ter bescherming tegen vervuiling
door verfsplinters (schilfers)

Safety Shop.be

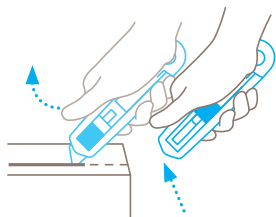
Westkaai 7 - B2170 Merksem / Antwerpen
Tel. 03 646 99 60 - Fax 03 646 00 25
info@safetyshop.be - www.safetyshop.be

MARTOR-VEILIGHEIDSMES SECUNORM PROF125 MDP

VEILIGHEIDSTECHNIEK



**SECUNORM =
hoge veiligheid**



Automatic blade retraction van het mesje

De automatic blade retraction van het mesje van de SECUNORM PROF125 MDP garandeert een hoge graad van veiligheid om snijverwondingen te voorkomen. Zodra u bent gestart met snijden kunt u de duim van de schuif halen. Het mesje zal zich direct terugtrekken in de houder zodra het gesneden materiaal wordt verlaten.

TECHNISCHE KENMERKEN



Metaaldetecteerbaar



Mesjeswissel zonder gereedschap



Hoogste slijtvastheid



Bijzonder ergonomisch



2-voudig snijvlak



Snijdiepte



Voor rechts- en linkshandigen



Roestvrij

TOEPASSINGSVORBEELDEN



DE BELANGRIJKSTE SNIJMATERIALEN



Karton: tot 3-laags



Wikkel-, stretch-, krimpfolie



Kunststof strapbanden



Plakband



Goederen in zakken



Folie- en papierbanen



Garen, koord



PVC

MONTEERBARE MESJES



TRAPEZIUM MESJE NR. 199

0,63 mm, met breed snijvlak, roestvrij,
10 in dispenser

NR. 199.70

VERPAKKINGSINFORMATIE

Verpakkingseenheid	1 in individuele doos (10 in de omverpakking)
Afmetingen individuele doos	144 x 22 x 38 mm
Gewicht individuele doos	99,3 g
Barcode individuele doos	4002632920431
Afmetingen omverpakking	115 x 80 x 160 mm
Gewicht omverpakking	1037,2 g
Barcode omverpakking	4002632971754